



INVITATION

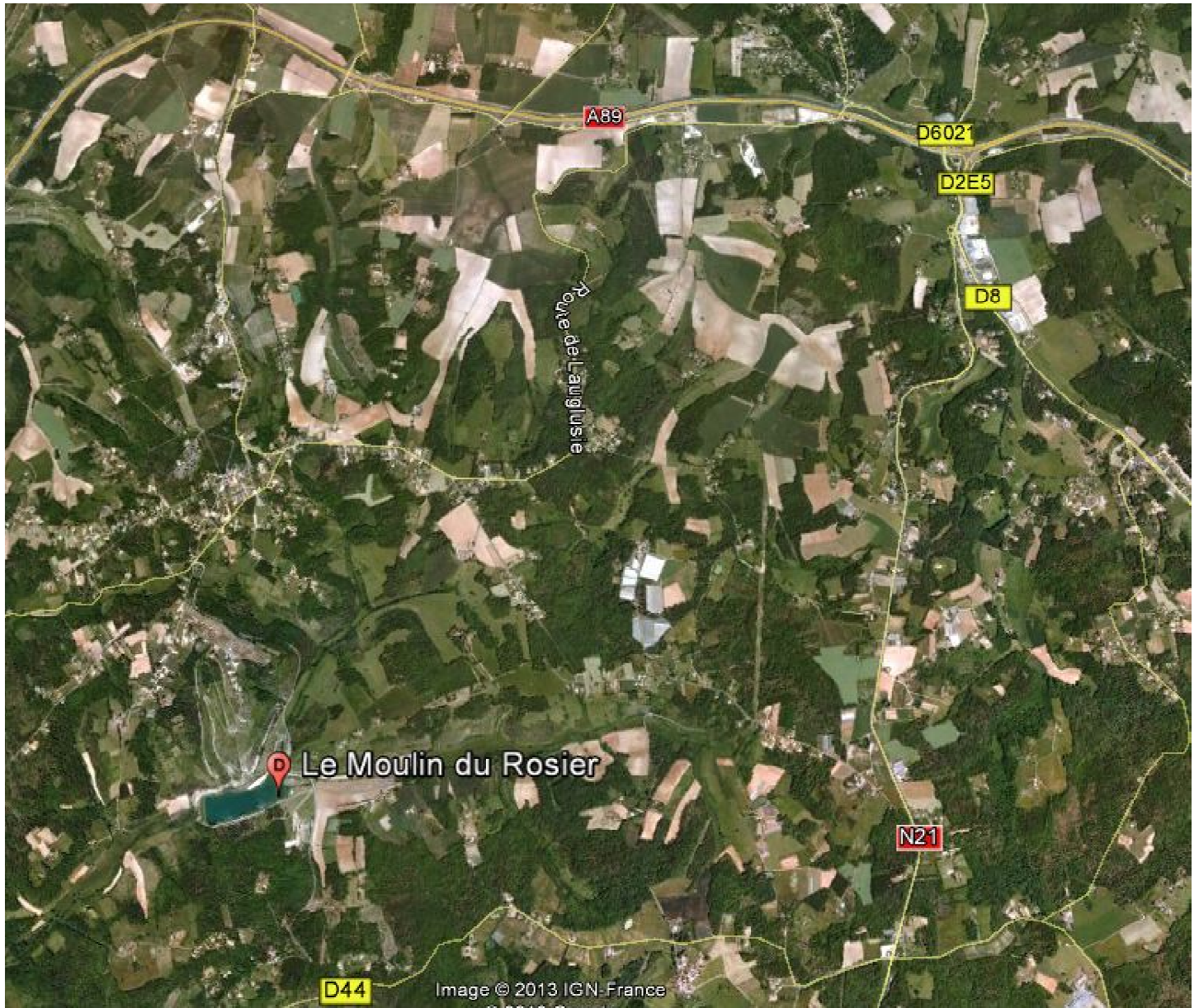
CHAMPIONNATS D'AQUITAINE DE VITESSE 2013.

Conditions Techniques		
Inter Région :	Sud	Aquitaine
Compétition :	Championnat Régional Vitesse	Mono Places et Equipages
Lieu :	Périgueux (Agglomération)	Dordogne
Bassin :	Plan d'eau du Rosier	Latitude: 45° 6'18.97" N Longitude: 0°38'43.60" E
Date :	30 juin 2013	A partir de 9h00
Accueil	A partir du 29 juin 14H	
Catégories et Distance :	K1/K2/K4/C1/C2/C4 Homme et Dame M/C/J/S/V/ParaCanoë	200 mètres
Inscriptions :	Pascal CLANET Email : clanet.pascal@orange.fr 555, chemin des rossignols 33290 LE PIAN MEDOC Téléphone 06 47 62 94 11	3 Euros par bateau par chèque à l'ordre de ALP-GNP Gratuit pour les minimes (ALP-GNP Moulin de Sainte Claire 24000 Périgueux)
Date limite d'inscriptions	Vendredi 21 juin	
Réunion de Confirmation:	Dimanche matin 8h30 sur site	
Organisateur :	ALP-GNP Périgueux Moulin de Sainte Claire 24000 Périgueux	05 53 04 24 08 06 01 90 79 99 perigueuxcanoe@wanadoo.fr
Hébergements :	Voir ci-dessous	Camping Possible sur site
Restauration :	Voir ci-dessous	
R1	Jean Marc BOUILLERE	0678474876 jeanmarc.bouillere@sfr.fr

IMPORTANT:

**Les Championnats régionaux
sont obligatoires pour les France Vitesse de Poses**

SITUATION DU PLAN D'EAU



**Sud de Périgueux
Accès par RN 21 ou A89
(Voir coordonnées GPS ci-dessus)**

**A89: Sortie 15 Périgueux Centre, direction COURSAC
Fléchage
7KM à partir de la sortie autoroute.**



HEBERGEMENT

Hotel l'ESCALE

Créavallée Sud RN21-A89 Sortie 15
24660 Notre Dame de Sanilhac
Tel: 0553137436
www.alescahotel.fr

Situé dans la zone d'activité de Créavallée Sud à Notre Dame de Sanilhac le long de la RN 21, en face du supermarché Super U.

En venant de l'autoroute, sortie 15 direction Bergerac suivre Créavallée Sud.

Distributeur automatique permettant réservation 24h/24h.

RESTAURATION RAPIDE

PATAPAIN

Créavallée Nord
Boulevard des saveurs
24660 Coulounieix Chamiers
Tel: 0553078077